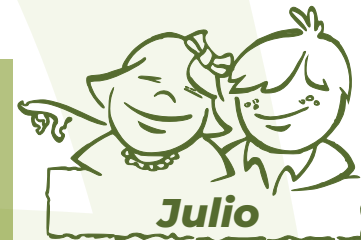
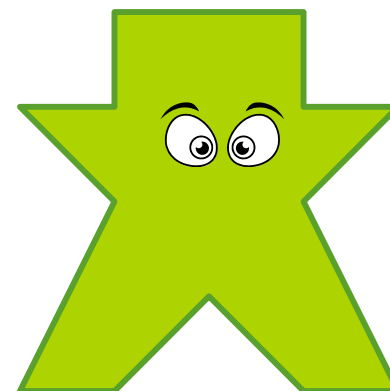
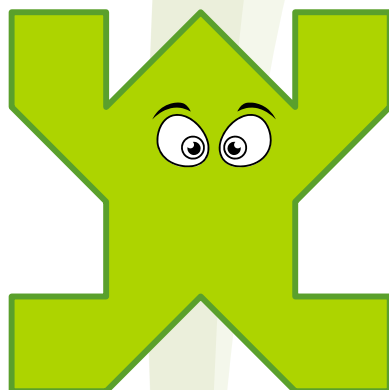
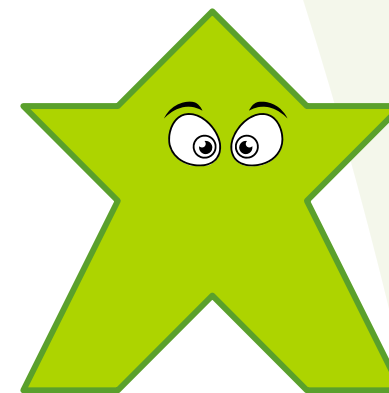
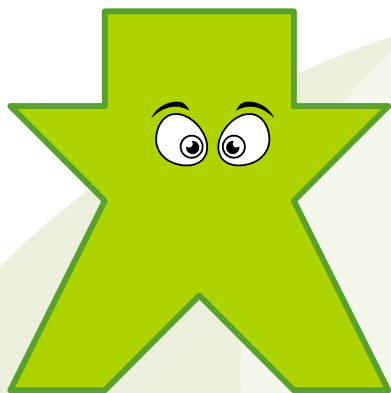


Problema Mensual Preescolar

Monstruos

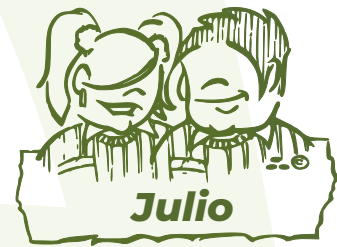


Descubre los monstruos iguales.



Problema Mensual Primaria

Haciendo Fila



Ha acabado de sonar el timbre para recreo y muchos niños han salido corriendo a hacer fila para comprar en la tienda escolar.



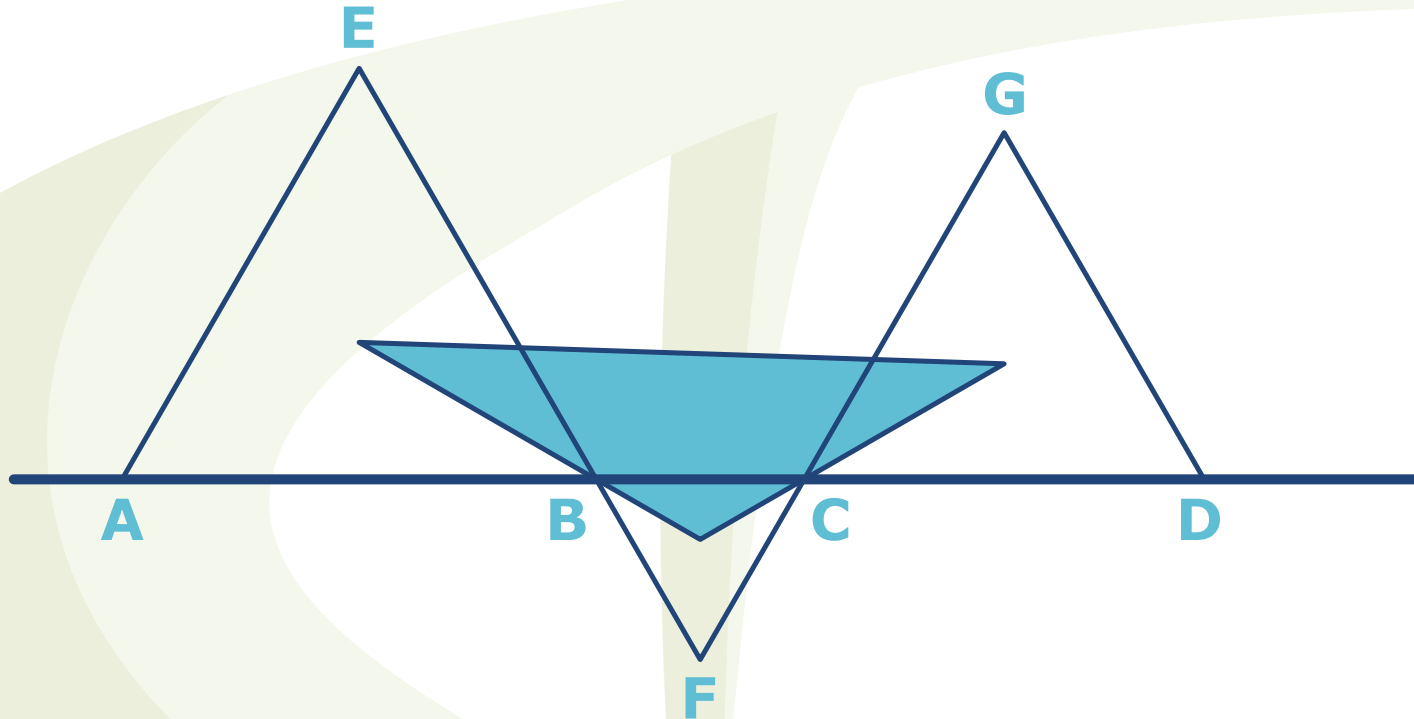
Matilde examina la fila y afirma:

“Delante de mí hay el doble de niños que detrás de mí. Yo ocupo el puesto 11 en la fila.”

¿Cuántos niños están haciendo la fila?

Problema Mensual Secundaria

Baricentros



Calcule el área del triángulo formado al unir los baricentros de los triángulos equiláteros $\triangle ABE$, $\triangle BFC$ y $\triangle CDG$ en función de las longitudes de AB , BC y CD .