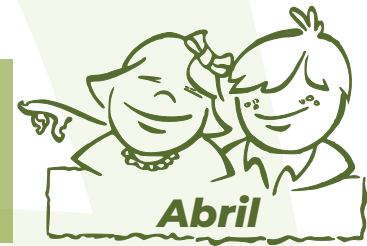
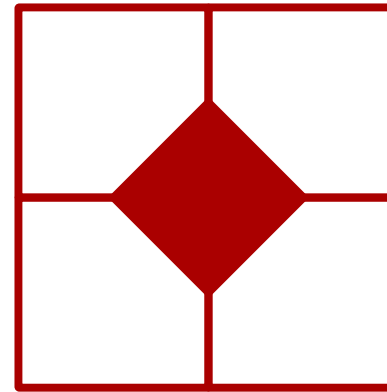
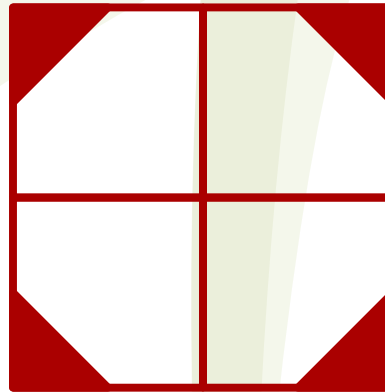


Problema Mensual Preescolar

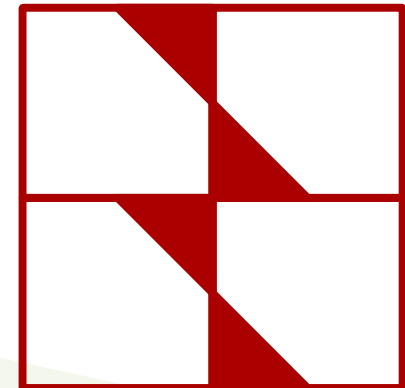
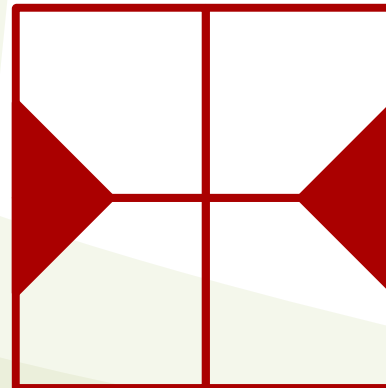
Figuras



Recorta cuatro fichas como la que se muestra a la izquierda.



Utilizando cada vez las cuatro fichas reconstruye las figuras de la derecha:

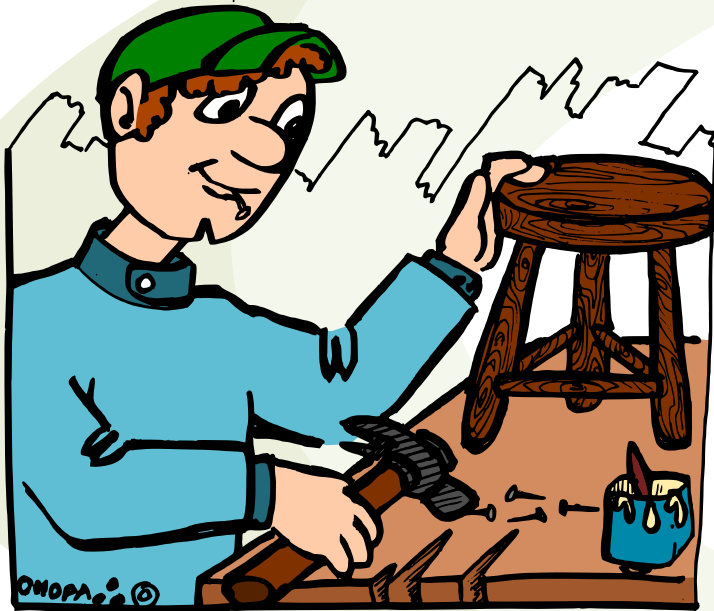


Problema Mensual Primaria

Sillas y Butacos



Don Jacobo el carpintero fabrica sillas y butacos.



Cada silla tiene cuatro patas y cada butaco tres patas.

Esta semana hizo en total **50** muebles, entre sillas y butacos.

Para hacer estos muebles necesitó **180** patas.

Determina el número de sillas y el número de butacos que hizo don Jacobo esta semana.

Problema Mensual Secundaria

Área



ABCD cuadrado

$$AE = 4$$

$$AF = 6$$

$$AG = 8$$

$$AH = HD = 5$$

Determine el área
sombreada.

